



<http://www.toyoknife.co.jp>  
<http://www.hztoyoknife.com>

東洋刃物株式會社

电话: (+86)571-86621922

地址: 浙江省杭州市钱塘新区河庄街道青六北路668号

# PRODUCTS CATALOGUE

総合カタログ

产品目录



杭州东洋精密刀具有限公司  
HANGZHOU TOYO KNIFE CO.,LTD.



## 前言

从人类第一次得到铁的时候，无尽的“智慧历史”就开始了。那正是科技的起源，是加速了人类历史的新纪元。但是，从一开始人类就面临着用铁切铁，即铁的剪切、切削的课题。

时代很快就迎来了工业化社会，所有的材料都被要求毫不费力地剪切、切削，人类的智慧创造了新的技术，新的技术向世界推出了新的产品。无论哪个时代，剪切技术都是构成技术基础的人类永恒的主题。

在21世纪的今天，我们将更加果敢地挑战新的剪切技术，这将会奠定下一代所有技术的基础。

## 社长致辞

本公司是在金属学界有世界权威的本多光太郎博士的倡导下，于大正1925年创立的。之后100年间，以“创造”和“信赖”为公司宗旨，以准确把握时代变化的产品持续满足顾客的要求，现在开发着从信息行业刀具到钢铁业刀具、木材相关行业刀具，以及工业用机械和零件等，为客户提供各种各样的产品和服务。

近年来，随着全球化的发展，社会变化的速度越来越快，企业周围的经营环境也在不断变化。本公司以高品质、高精度的产品和高性价比的服务来应对这样的变化，继续努力为顾客提供更大的附加价值。

把贡献社会的“人才培养”、“产品生产”，以及成为被社会“信赖的人”、“信赖的产品”作为目标，是本公司永远的使命。

作为承载社会的希望而成长和存续的企业，我们将怀着广泛地支撑工业社会的责任，今后也以成为被更多客户信赖的企业作为奋斗目标。

敬请惠顾。

## Introduction

The history of endless wisdom began at a time when the human had iron in his hand for the first time. This marked the epoch of the origin of technology and accelerated the history of the human race. While iron was used to cut many materials, we also created the problem of how to "cut iron with iron." In other words, how do you shear iron?

As our industrialized society advanced, there came a demand to shear many materials with great precision. Human wisdom produced new shearing techniques which in turn, produced many new products. Shearing technology is the basis of an everlasting theme that forms the basis of new technologies.

In the 21st century, we at Toyo Knife continue to advance shearing technology and will build the foundation for the next generation human advancements.

## Greetings From The President

Our company was started in August 1925 by the late Dr. Kotaro Honda, a worldwide authority on metallurgy. For more than 90 years, we have continued to meet the ever changing demands of our customers by applying the simple principles of Dr. Honda, namely "creation and "trust".

At present, we are a trusted source of industrial knives for the information, steel and wood industries. In addition, we have developed and manufactured industrial machinery and machine parts.

The speed of change in the world economy has accelerated with the advent of globalization. The management team at Toyo Knife has continued to develop high quality products and services that offer improved functionality and value added features to our growing customer base.

Our mission has always been to excel in "human development", "product development" and "building trust" with our customers. This mission continues in the 21st century.

Best Regards.

## 製品一覧表

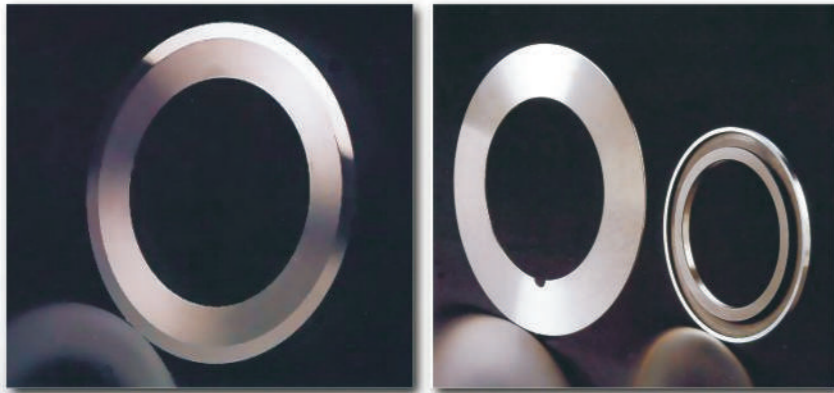
精密·一般·圆刀 Precision Slitter Knife	碟形分切刀 刀旋 盘簧 碟刀 碗型刀 圆盘刀 划线刀 硬质合金分切刀 分切刀	Goebel Knife Knife Holder Spring Plate Dish Knife Cup Knife Disk Knife Score Cutter Tungsten Carbide Slitter Knife Slitter Knife	p.3 ~ p.7
机械部件 Parts	涂布头	Coating Die	p.8
分切单元 Slitting Unit	直角式分切刀架 窄幅直角式分切刀架 弹簧直角式分切刀架 多用途分切刀架 划线分切刀架	Gang Slitting Unit Narrow Width Slitting Unit Spring Gang Slitting Unit Multi Purpose Type Slitting Unit Score Cutter Unit	p.9 ~ p.10
铁钢用刀具 For The Iron and Steel Industries	分切刀 修边刀 硬质合金分切刀 修边刀 垫片 圆盘刀 剪切刀 剪切刀 剪切刀 横切刀 切管刀 旋绞刀 异形刀 棒条切割刀 剪边刀 机械扩展模具 单侧剪裁刀 角钢切割刀 弯曲模具 剪边刀	Slitter Knife Side Trimmer Knife Tungsten Carbide Slitter Knife Side Trimmer Knife Spacer Disk Shear Knife Shear Blade End Shear Blade Flying Crop Shear Blade Up Cut Shear Blade Pipe Cutter Scrap Chopper Billet Shear Cold Shear Flying Shear Mechanical Expanding Dies Side Clipping Shear Angle Cutter Bar Bender Crop Cobbling Shear	p.11 ~ p.16
机械滑动部件 Wear Parts	滑块导轨 焊接滑块导轨	Slide Way Brazing Slide Way	p.17 ~ p.18
纸箱·装订·餐巾纸用刀具 For The Corrugated Paper Industries Book Binding Industries Tissue Paper Industries	纸箱裁刀(上刀、下刀) 卷纸裁刀 异形刀 硬质合金三方裁刀 硬质合金裁剪刀 冲模	Corrugated Paper Knife Log Tissue Cutter Bar Tungsten Carbide Three Side Paper Trimming Knife Tungsten Carbide Paper Trimming Knife Punching Die Set	p.19
其他刀具 Other Items	肉类刨切刀 火腿刨切刀 齿切刀 冷锯 削片刀 单板削片刀 削片刀 粉碎刀 2轴粉碎刀 胶合板切割刀 刨切刀 压棒 分切压棒	Meat Slicer Ham Slicer Knife Tread Cutter Tungsten Carbide Tipped Saw Chipper Knife Chipper Knife Flaker Knife Crusher Knife Rotary Crusher Knife Veneer Knife Slicer Knife Nose Bar Divided Nose Bar	p.20 ~ p.22
工业机械 Machinery	磨床CIKG-L 磨床CIKG-F 磨床 Super KGV 磨床A-KGV-SF42 磨床SSGV	Grinding Machine CIKG-L Grinding Machine CIKG-F Grinding Machine Super KGV Grinding Machine A-KGV-SF42 Grinding Machine SSGV	p.23 ~ p.24



# 行業領先的高精度， 完美實現全球用戶需求。

# 使用高精度配件有助於提高分切質量。 刀架 & 碟簧

## 碟型分切圓刀 / Goebel Knife



可对应从  $\mu\text{m}$  到  $\text{m}$  之间所有  
业种的分切需求

分切工艺对于切割长尺寸薄片材料至关重要。材料种类繁多，材料宽度和分切宽度也不同。

基于半个世纪的经验 and 从各种测试中获得的数据，我们提供满足用户需求的刀具。

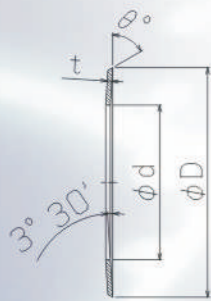
- 用途： 塑料薄膜、金屬箔、紙膠帶等。
- 特徵： 決定鋒利程度的刃口拋光研磨；影響被切物幅寬精度的下刀厚度、尺寸等，根據需求規格訂制。
- 材質： SKD、SKH、SUS、粉末狀高速鋼、硬質合金。
- 尺寸： 除下表的標準產品外，還有各種尺寸可供選擇。

上刀—外徑： $\phi 50\text{mm} \sim \phi 240\text{mm}$  內徑： $\phi 28\text{mm} \sim \phi 160\text{mm}$  厚度：0.4mm~4mm  
下刀—外徑： $\phi 46\text{mm} \sim \phi 250\text{mm}$  內徑： $\phi 21\text{mm} \sim \phi 130\text{mm}$  厚度：0.6mm~50mm



## 碟型分切圓刀 · 標準品尺寸一覽表

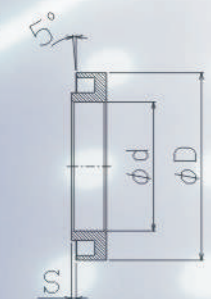
### ■ 上刀



品番	寸法				サイズ記号
	外徑D	內徑d	厚みt	刃角 $\theta^\circ$	
RM	001	68	46	0.5	B
	101				
	002	98	66	0.5	C
	003			0.7	
	004			1.0	
	005			0.7	
	006	108	75	1.0	D
	007	118	80	0.8	E
008	1.0				
011	138	95	1.0	G	
021	62	38	0.5	A	
121					

材質:SKH系

### ■ 下刀



品番	寸法				サイズ記号
	外徑D	內徑d	厚みt	間隔S	
RM	012	60	40	5	1.5
	014			10	
	016			5	
	017	80	55	10	2.0
	018				
	019	86	60		D
020	92	65		E	

材質:SKD系

## 刀架 & 碟簧 / Knife Holder & Spring Plate



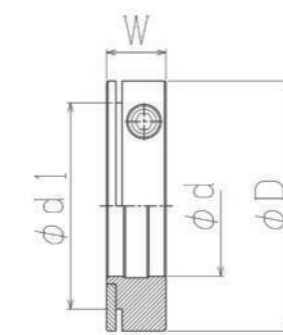
用途： 用于固定分切刀（上刀片）

特徵： 刀架有兩種類型：一種是固定型，根據指定的被切物寬幅設計；另一種是移動型，可以移動到軸上的任何位置，厚度不需要固定。根據與刀一起設置的碟簧，可以確保穩定的接觸壓力，提高切割質量。

材質： SUS、鋁合金等。

## 移動式刀架 · 標準品尺寸一覽表

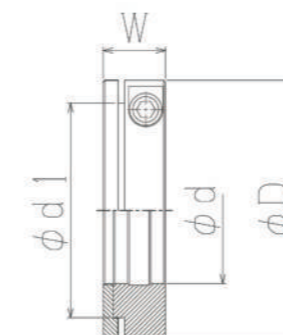
### ■ VALUE



品番	寸法				適用上刃
	外徑D	內徑d	總幅W	ナイフ裝着部徑d1	
A	2514	50	25	14	RM021(t0.5)
B	3014	55	30	19	RM001(t0.5)
	3019				
C	4514	80	45	14	RM003(t0.7)
	4519			19	
D	5014	90	50	14	RM005(t0.7)
	5519			55	
E	5519	95	55	19	RM007(t0.8)
	6019				
G	6524	110	65	24	RM011(t1.0)

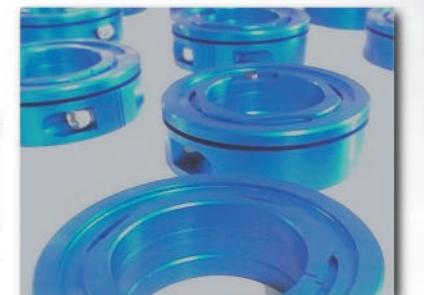
材質:SUS系

### ■ PREMIUM



品番	寸法				適用上刃
	外徑D	內徑d	總幅W	ナイフ裝着部徑d1	
B	3019	55	30	46	RM001(t0.5)
C	4519	80	50	45	RM003(t0.7)
	5019			50	
D	5519	90	55	19	RM005(t0.7)
	6019				
E	5519	95	55	19	RM007(t0.8)
	6019				
G	6524	110	65	24	RM011(t1.0)

材質:SUS系





## 東洋刃物擁有各式分切刀， 以對應客戶所有需求。

### 碟型分切圓刀 & 杯型圓刀 / Dish Knife & Cup Knife



用途： 用于分切紙張、紙漿、紙箱、紡織品等。

特徵： 上刀片為碟形刀或平刀，下刀片為杯形（碗形下刀片），可根據用途進行配置。（根據我們長年積累的數據及經驗提供刀具組合建議）

材質： SKD、SKH、硬質合金

尺寸： 外徑：φ 160mm ~ φ 380mm  
內徑：φ 110mm ~ φ 350mm  
厚度：25mm ~ 50mm

### 圓盤刀 / Disk Knife



用途： 用于分切金屬箔（銅箔、鋁箔等），各種類型的膠帶和磁帶。

特徵： 厚度精度（±0.003毫米（3微米））成組使用可提升分切精度。根據調整刀尖形狀可以讓切口更平坦。

材質： SKD、SKH、硬質合金

尺寸： 外徑：φ 40mm ~ φ 120mm  
內徑：φ 20mm ~ φ 100mm  
厚度：0.4mm ~ 50mm(±0.003mm)

### 精密 · 一般 · 圓刀

在切割极薄或极软的材料，如纸张、薄膜或金属箔时，刀具需具小阻力、高耐磨性。此外，基于切割产品的必要条件，刀具的分切精度必须达到微米级别。

在经过与机器製造商共同的研究，我们的分切刀能够满足日本和海外所有用户的要求，并被高度评价为以质量为导向的产品。

我们还为用户提供售后服务，从用户的视角及需求出发，提供完整的磨刀指导。

### Micron range and superior accuracy satisfying the requirements of worldwide users

When cutting such ultra-thin and soft materials as paper, film, and foil, knives must possess minimum cutting resistance and maximum wear-resistance. Plus, when cutting this type of merchandise, knives finished with micron accuracy are required.

Our slitter knives which were developed from cooperative research with machinery manufacturers completely satisfies the requirements of domestic and overseas users, enjoying a high reputation as first-quality products.

Also, an after-service guide has been organized for grinding knives from the users standpoint in order to assist users in proper blade utilization.

## 從各式刀片和材料中選擇最合適的方式分切。 保證所有類型材料的切口品質。

### ■ 各式圓刀&對應材料

SLITTER KNIVES 刃型	紙類 加工紙	高機能薄膜	金屬箔	紡織品	膠帶	聚酯纖維	紙漿	橡膠
碟形分切上刀	●	●	●		●	●		
碟形分切下刀	●	●	●		●	●		
面角刀	●		●					
壓切刀	●			●	●	●		●
壓切刀	●			●	●	●		●
碟型刀	●						●	
杯型刀 (碗型)	●						●	
直角刀	●		●		●	●	●	●
T型下刀			●			●		

### ■ 圓刀材質硬度 · 一般規格

刀具種類	材質	硬度	備注
上刀	SKH	62HRC	· 為改善切口品質我們會對刀尖進行SF研磨。 · 也可提供粉末狀的高速鋼、塗層等。
	不銹鋼	50HRC以上	
	硬質合金	1300HV	
下刀	SKD	62HRC	· 為改善切口品質我們會對刀尖進行SF研磨。 · 也可提供粉末狀的高速鋼、塗層等。
	SKH	62HRC	
	硬質合金	1300HV	
隔套 (上刀用 · 下刀用)	不銹鋼	53HRC	· 低于 t = 0.5 以下的場合，需另諮詢。
	工具鋼	53HRC	
上刀用刀架	SCH	50HRC	· 有移動式和固定式。 · 提供綫圈彈簧墊片和碟簧墊片。 · 提供黑色氧化、電鍍等服務。
	工具鋼		
	不銹鋼		



## 高硬度、高耐磨性和先進的刀尖拋光的技術，讓硬質合金獨有的特性得以發揮。

## 向塗布工程的大膽挑戰，通過自主研發的調整方法，實現均一塗裝。

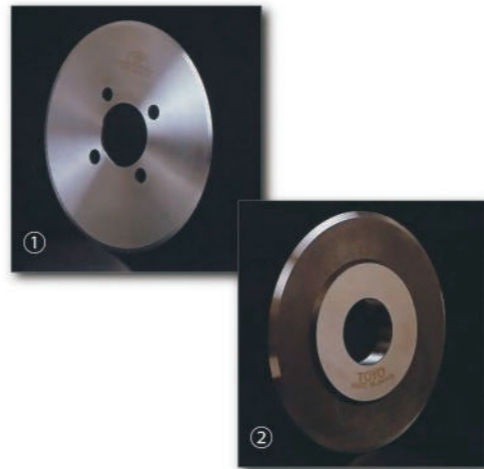
### 壓切刀 / Score Cutter

用途：①切割紙張、紙箱、紡織品等。

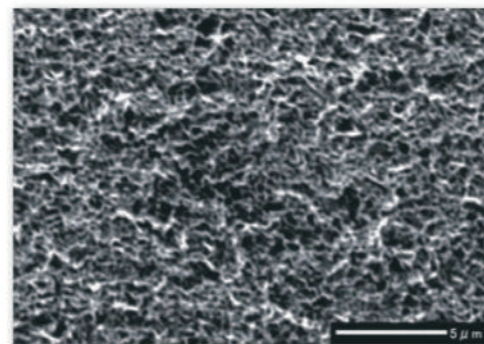
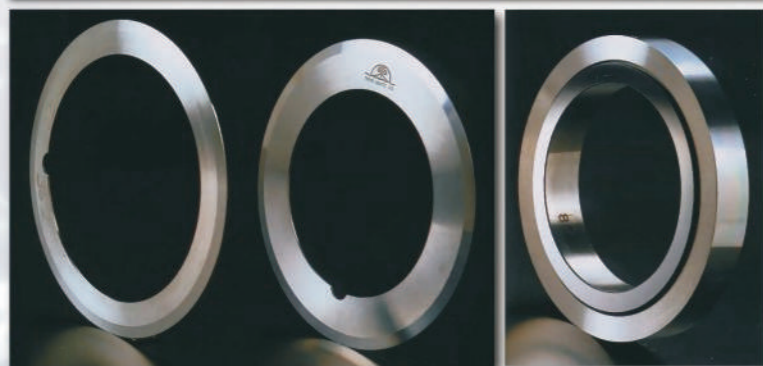
特徵：①常用於一般分切的場景。  
②在刀尖的中心位置軸承的插入尺寸方面有做特別的精密處理。

材質：SKD、SKH、SUS、硬質合金、東洋刃物獨家鋼種。

尺寸：外徑：①  $\phi$  30mm ~  $\phi$  450mm ②  $\phi$  30mm ~  $\phi$  150mm  
內徑：①  $\phi$  8mm ~  $\phi$  200mm ②  $\phi$  8mm ~  $\phi$  75mm  
厚度：① 0.5mm ~ 10mm ② 7mm ~ 40mm



### 硬質合金分切刀 / Tungsten Carbide Slitter Knife



硬質合金的顯微結構

用途：磁帶、金屬箔、薄膜等的分切。

特徵：主要用於信息產業分切的刀片，適用於亞微米級的分切。它們也被納入我們的高精度分切單元中。主要由硬質合金制成，也可提供SKH材質的產品。

材質：SKD、SKH、硬質合金

尺寸： $\phi$  80mm ~  $\phi$  150mm 內徑： $\phi$  55mm ~  $\phi$  100mm 厚度：4mm ~ 35mm

### 分切刀 / Slitter knife

用途：紙、金屬箔、複合膜和電極材料的分切。

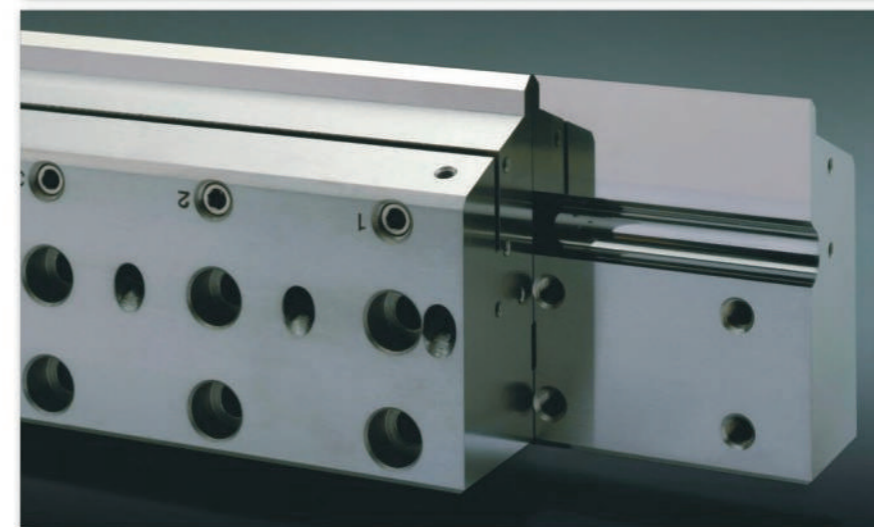
特徵：我們可以根據需求生產各種刀口形狀，以配合各種素材的切割（直角刀、2段刀、3段刀和4段刀），根據不同的用途，我們還可以提高平面度等的精度，並增強耐磨性。東洋刃物的分切刀已被用於日本國內大部分的需求。

材質：SKD、SKH、粉末高速鋼、硬質合金、東洋刃物獨家研發鋼種

尺寸：外徑： $\phi$  50mm ~  $\phi$  600mm  
內徑： $\phi$  25mm ~  $\phi$  110mm  
厚度：0.7mm ~ 5mm



### 塗布頭 / Coating Die



這是我們用 90 多年來開發的刀片製造技術製造的高精度塗層模具。從薄膜到厚膜，使用最適合塗布液體的鋼種，進而在塗布工藝上進行精密加工，確保品質質量。

我們不斷努力提高我們的技術水平，以滿足客護的需求。無論是維修、整改、還是需要更高的精密度，請隨時與我們聯繫。

#### Coating Die

Toyo's high precision coating die uses the latest knife technology that has been developed over the past 90 years. Toyo uses the best materials available for coating dies depending upon the coating solution and whether the application is for thick or thin film coating. We are always improving our technical capabilities as customer requirements change. We are able to assist customers in die design, modification and repair with a high degree of precision. Please do not hesitate to contact us with your inquiries.

用途：LCD彩色濾光片、功能薄膜、磁帶、膠膜、燃料電池等的塗層。

特徵：真直度：2 $\mu$ m以內。  
平面度：2 $\mu$ m以內。  
塗布口的平行度：1 $\mu$ m/長度（可調節樣式）  
超精密平面磨床：卡盤總長度4米

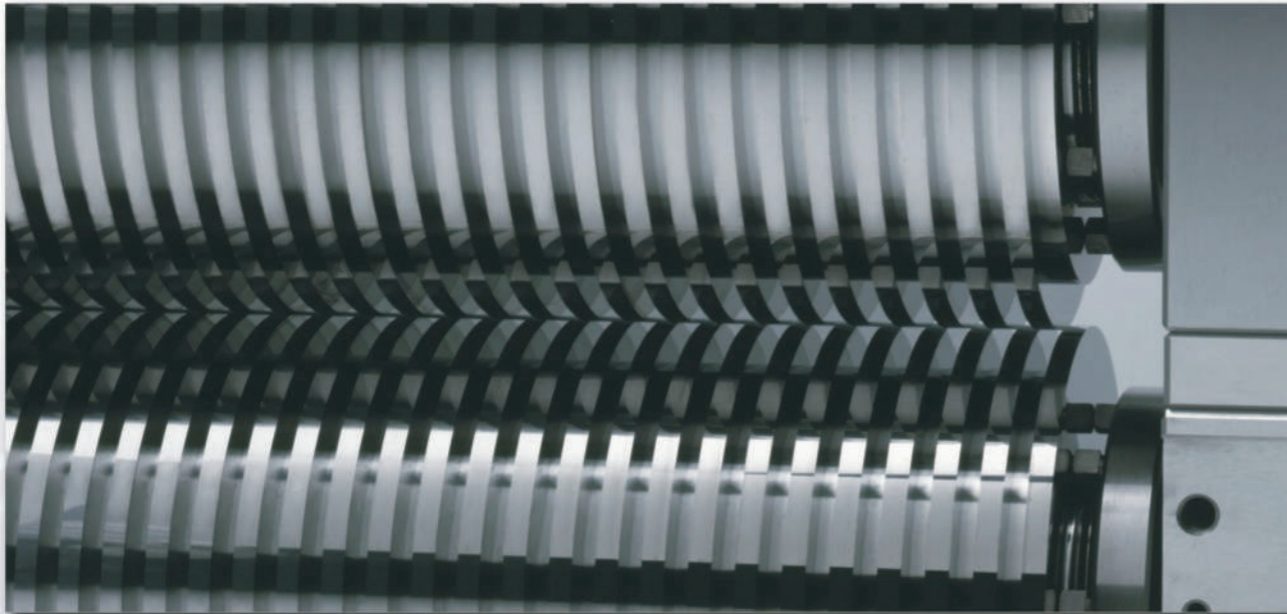
材質：各種類型的SUS、粉末合金、Ti※能夠作為塗布口尖端的材料、在尖端上整列硬質合金、粉末合金，進行R加工處理。



## 提高切口品質的關鍵，高質量分切單元。

## 優質的分切條件，穩定的分切品質。

分切單元 / Gang Slitting Unit

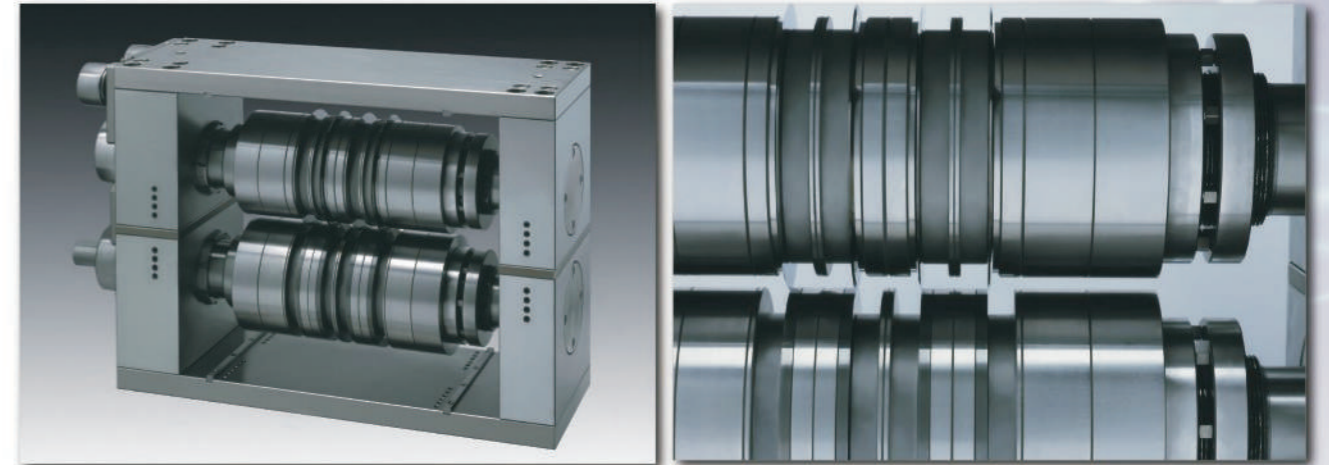


用途：各種塑料薄膜、金屬箔等。

特徵：該裝置各部分的剛性和各部件的高精度可提供微米級間距調整，在市場上被高度評價為“高精度等間隔分切單元”，是其他製造商都無法提供的高質量產品。

前例：被切割材料的厚度：0.05mm 分切寬度：3.0mm~

彈簧分切單元 / Spring Gang Slitting Unit

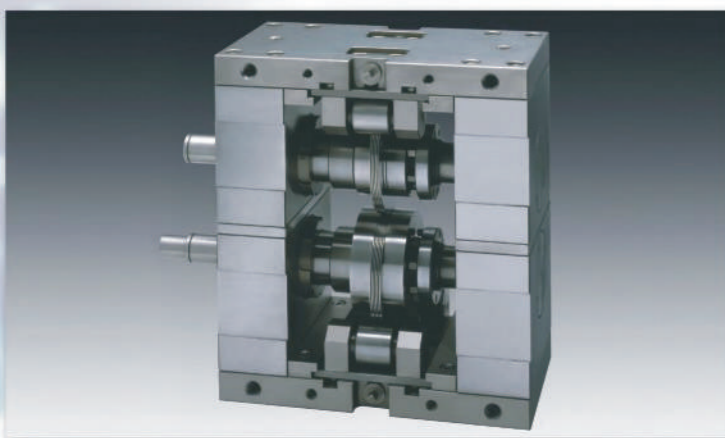


用途：各種功能薄膜、印刷電路板、電池電極材料等。

特徵：結合了剪切的操作便捷和直角切割對稱性好的優點。在進行其他重新配置後，也能擁有初期設定的最佳切割條件，在大規模生產的同時也保持穩定的分切品質。

前例：被切割材料的厚度：0.05~0.30mm 切口寬度：7.5mm~

窄幅分切單元 / Narrow Width Slitting Unit



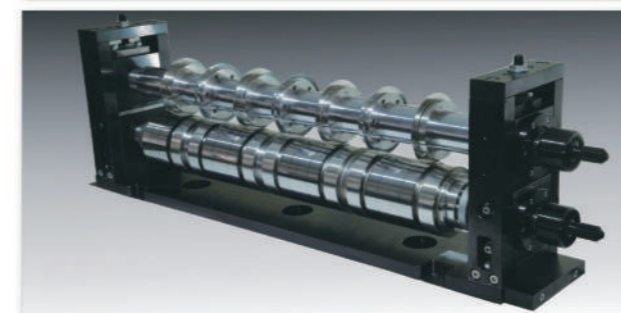
用途：各種功能薄膜、金屬箔等。

特徵：充分發揮我們分切單元的特點，小分切寬度專用的精密設備

前例：被切割材料的厚度：0.05~0.30mm 分切寬度：0.50~5.0mm



多用途分切單元  
Multi Purpose Type Slitting Unit

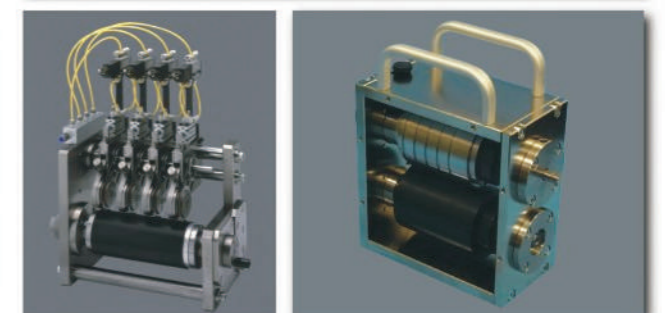


用途：各種塑料薄膜、金屬箔、紙張等。

特徵：上軸使用移動式刀架，可以不取下刀架的同時重新調整切割幅度。移動式刀架是我們獨自開發的精密產品，在分切上擁有與固定式刀架一樣的穩定度等級。

前例：被切割材料的厚度：0.05~0.30mm 切口寬度：15.0mm~

壓切分切單元  
Score Cutter Unit



用途：各種塑料薄膜、紙張等。

特徵：該裝置由多個平行排列的壓切刀和刀尖有微小凹槽作為“支撐”的圓柱形滾筒組成。該裝置在切割上有粉塵問題的用戶裏，有很好的評價。

前例：被切割材料的厚度：0.05~1.50mm 分切寬度：1.0mm~



## 經歷漫長歷史發展的鋼板剪切技術。 展現出平面度為μm級的分切刀精隨。



### 分切刀和側面修邊刀 Slitter Knife & Side Trimmer Knife

- 用途:** 適用於剪切鋼板。
- 特徵:** 除能用各種材料製造外，還可以用根據被切割的材料和抗張力。可以進行各種表面處理，以延長刀具壽命。(如有需要請諮詢)。
- 材質:** SKH、東洋刃物獨家鋼種 (OT材料, TSN材料等) 各種模具鋼和硬質合金
- 尺寸:** 尺寸: 外徑: ≤ φ 800mm 厚度: ≤ 50mm

### 硬質合金分切刀和側面修邊刀 Tungsten Carbide Slitter Knife & Side trimmer Knife



- 用途:** 適用於剪切鋼板。
- 特徵:** 厚度的精準度會決定被切割材料的寬度精度，該刀具經由特殊處理，可以對應高精度的切割尺寸要求。
- 材質:** SKH、東洋刃物獨家鋼種 (OT材料, TSN材料等) 各種模具鋼和硬質合金
- 尺寸:** 外徑: ≤ φ 800mm  
厚度: ≤ 50mm  
厚度精密度: ≤ 0.005mm

### 墊片 / Spacer



- 用途:** 用於圓刀的墊片。
- 特徵:** 厚度的精準度會決定被切割材料的分切寬度的精度，該產品經由特殊處理，可以對應高精度的切割尺寸要求。
- 材質:** SUJ、SK、SC材等。
- 尺寸:** 厚度精密度: ≤ 0.005mm

### 圓盤剪切刀 Disk Shear Knife



### 圓刀:

在圓刀方面有把厚板、熱軋鋼板、酸洗板、電鍍和有色鋼板或硅鋼的兩側進行剪裁的側面修邊刀，以及根據用途的需要把鋼板裁成一定寬度的縱切刀。從對19mm的厚鋼板(直徑為1500mm的大直徑刀片)，0.1mm左右的極薄鋼板(直徑為100mm或更小的直徑刀片)，都可以對應耐磨性優秀的超硬質合金製刀具等各種刀具應有盡有，平面度微米級，能充分適應生產線的高速化及被剪斷材料的高抗拉強度等條件。

### Micro Flatness Shearing Technology Circular Blades

Toyo Knife manufactures circular blades and side trimmer knives for trimming both sides of thick plates, hot rolled and pickled coils, plated or colored steel plates, and silicon steel plates. We manufacture various kinds of blades with flatness measured in microns. These blades range in size from 1,500mm diameter for trimming 19mm thick steel plates, to blades under 100mm diameter for slitting ultra-thin, 0.1mm thick, steel plates. We also manufacture tungsten carbide blades which are excellent for wear resistant applications. All of our blades are designed for high speed production lines and can cut higher tensile strength materials.

### 各刀具鋼種所對應的適用板厚範圍

SUITABLE TOYO KNIFE MATERIAL FOR THICKNESS OF STEEL PLATE

鋼種 Material	板厚mm Thickness (mm)	最適用範圍 Best 適用範圍 Available									
		超薄板 Very thin plate		薄板 Thin plate			中板 Medium plate			厚板 Thick plate	
		1	2	3	4	5	6	9	13	20	30
超硬合金		Best	Best	Best	Best	Best	Best	Best	Best	Best	Best
SKH51~57		Best	Best	Best	Best	Best	Best	Best	Best	Best	Best
OT101		Best	Best	Best	Best	Best	Best	Best	Best	Best	Best
TSN-11		Best	Best	Best	Best	Best	Best	Best	Best	Best	Best
OT122		Best	Best	Best	Best	Best	Best	Best	Best	Best	Best
OT113		Best	Best	Best	Best	Best	Best	Best	Best	Best	Best
OT124		Best	Best	Best	Best	Best	Best	Best	Best	Best	Best
OT121		Best	Best	Best	Best	Best	Best	Best	Best	Best	Best
TSN-18		Best	Best	Best	Best	Best	Best	Best	Best	Best	Best
TSN-12		Best	Best	Best	Best	Best	Best	Best	Best	Best	Best
TSN-9		Best	Best	Best	Best	Best	Best	Best	Best	Best	Best
OT131		Best	Best	Best	Best	Best	Best	Best	Best	Best	Best
TSN-24		Best	Best	Best	Best	Best	Best	Best	Best	Best	Best
OT203		Best	Best	Best	Best	Best	Best	Best	Best	Best	Best
OT202		Best	Best	Best	Best	Best	Best	Best	Best	Best	Best
OT201		Best	Best	Best	Best	Best	Best	Best	Best	Best	Best
OT206		Best	Best	Best	Best	Best	Best	Best	Best	Best	Best

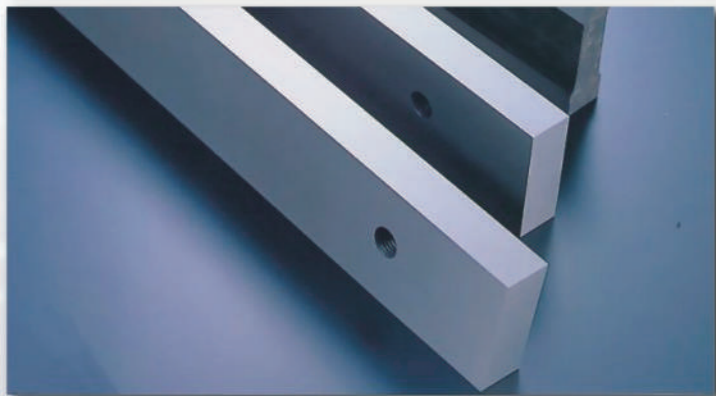
Above thickness is for mild steel. The best material for cutting high tension steel is necessary to move to left 10-30% on this table.  
※ 板厚是以低碳鋼為基準。高張力鋼板的場合請把表格的「最適用範圍」向左推移10-30%左右。



無論是從薄到厚、軟鋼到高張力鋼板、常溫到高溫，我們都能根據分切條件提供豐富的鋼種供選擇。

充實的研磨服務，保證刀具切口品質。

#### 鋼板剪刀 / Shear Blade



用途：鐵、有色金屬板（鋼板）的剪切。

特徵：由於同時需要耐磨性和抗邊緣崩裂這兩個互相衝突的條件，因此我們會根據被剪切的材料和板厚等剪切條件來判斷合適鋼種和硬度來進行提案。

材質：東洋刃物獨家鋼種（OT材料，TSN材料等）

尺寸：厚度：≤200mm 幅度：≤300mm 長度：≤5,650mm

#### 末端剪切機刀具 / End Shear Blade



用途：鐵、有色金屬板（鋼板）的剪切。

特徵：雖然有些刀片的形狀是直的，但滾動切割的刀片在縱向是屬R形。

材質：東洋刃物獨家鋼種（OT材料，TSN材料等）

尺寸：厚度：≤200mm 幅度：≤300mm 長度：≤4,900mm

#### 鋼材用刀具

根據被剪斷材料的溫度不同，鋼鐵用剪斷刀具可分為熱剪和冷剪兩類，根據刀具形狀的不同，又可分為直刀、圓刀、異型刀等。本公司為了適應用戶需求的變化，致力於新技術、新鋼種的研製，使用最合適剪斷條件的鋼種，進行最佳的熱處理，提供能充分滿足用戶需求的刀具。

#### 熱剪斷刀具

在700℃-1100℃的高溫度下使用的熱剪斷刀具，一定的耐熱疲勞、抗高溫磨擊和耐高溫磨損等都是不可或缺的。本公司的刀具均具有這些優良性能。本公司的刀具已被許多機械廠商、煉鐵廠所採用，並獲得廣泛的好評。刀具本身即便在以水作為冷卻劑的工廠也能很好地使用。

#### 冷剪斷刀具

冷剪斷刀具，平常用於常溫下的剪斷，和熱剪斷刀具不同，在耐磨損性上的要求更高。以被剪斷物來說，從特軟鋼到高硬鋼，甚至到有色金屬等，其種類分布範圍極廣。再以板厚上來看，從極薄到40mm前後的厚板，根據用途的不同也有相當大的變化範圍。本公司的刀具，是以獨特的鋼種，再施以適應這種複雜條件的熱處理，才做出具有優質耐久性能的刀具。

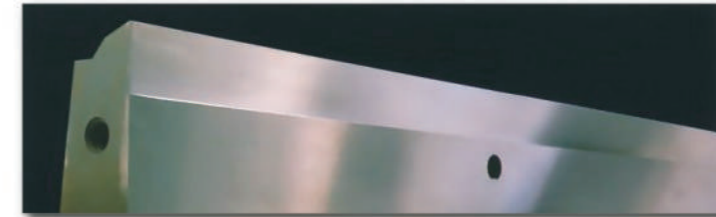
#### 直刀

直刀方面，有用在厚板加工生產線上的熱軋帶軋鋼刀、剪切刀、側面修邊刀、縱切剪刀；用在熱軋綫、酸洗綫上的飛剪刀、剪邊刀；以及用在條型鋼的剪斷方面的各種條剪、切角刀等等。此外，還有機械廠商及二次加工中心所使用的剪切機刀具。

#### Straight Blades

Toyo Knife manufactures straight blades for crop shears, end shears, side shears and slitter shears for use in thick plate lines. We also manufacture straight blades for flying shears, holding shears, and crop shears used in cutting hot rolled and pickled material. In addition, we manufacture various bar shears and angle cutters for shearing steel strips. We work with machine manufactures in designing other types of blades specialty and secondary processing centers.

#### 飛剪刀 / Flying Crop Shear Blade



用途：用於熱軋、帶鋼和軋制綫高溫材料的頂部和底部剪切。

特徵：被剪切材料的厚度為20-80mm，溫度約為750-1000℃。由於它們用於切割高溫材料，因此必須使用具備優良耐熱強度的材料。針對這一點，本公司已研發出多種獨家鋼材。由於上下刀片的咬合精準度會影響到剪切面，所以切割邊緣採用先進的加工技術製造，切割邊緣呈弧形，以提高切割性能。

材質：東洋刃物獨家鋼種（OT材料，TSN材料等）

尺寸：厚度：≤150mm 幅度：≤300mm 長度：≤3,000mm

#### 上切式剪切刀 / Up Cut Shear Blade



用途：鐵、有色金屬板（鋼板）的剪切。

特徵：一般的剪切是用下切的方式，而這種刀片用於上切方式。（上切法是指下刀片升起進行剪切）。

材質：東洋刃物獨家鋼種（OT材料，TSN材料等）

尺寸：厚度：≤40mm 幅度：≤130mm 長度：≤2,000mm

Abundant kinds of steel able to be selected corresponding to the shearing conditions, i.e., ranging from ultra-thin steel plate to plate 40mm thick with high tensile strengths of 80kg/mm<sup>2</sup> and at temperatures ranging between normal and 1,100°C

#### Knives for Iron and Steel

Iron and steel shearing blades are divided into hot rolled and cold rolled shearing blades. This depends upon the temperature of the material to be sheared and the shape of the blade. Toyo Knife manufactures shear blades that are straight, round and special shaped blades. We supply top quality blades to meet the needs of every user. Our products are constantly improving through our continuous efforts to develop new technologies with new and different types of steel and optimum heat treatment.

#### Hot Rolled Shearing Blades

Toyo Knife manufactures blades that are both shock resistant and wear resistant, for cutting hot rolled material ranging from 700 ° to 1,100 °C. Our knives can also be used in applications where material is water-cooled. We manufacture blades in consultation with machine manufacturers and iron-workers using our many years of experience and research accomplishments.

#### Cold Rolled Shearing Blades

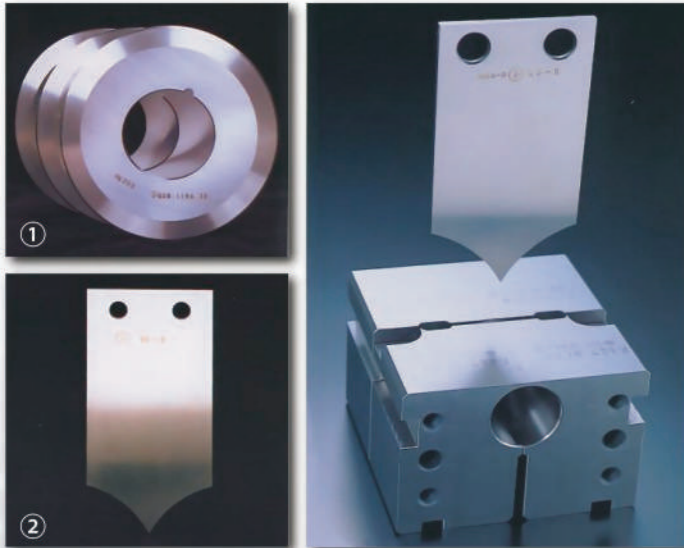
Wear resistant blades are used for shearing material at normal temperatures. This requires wear resistant material that differs from hot rolled blades. These blades shear material that varies widely from super-mild steel, to high tensile steels. In addition, these blades shear non-ferrous metals, heavy gauge material, ultra-thin material and plate nearly 40mm thick. Using unique steels and precise heat treatment, Toyo Knife can meet all of our customer's complex conditions with excellent durability.



## 嚴格的品質控管 · 持續的技術開發

## 專為耐用性和耐磨性而設計的鋼鐵用工具

### 切管刀 / Pipe Cutter



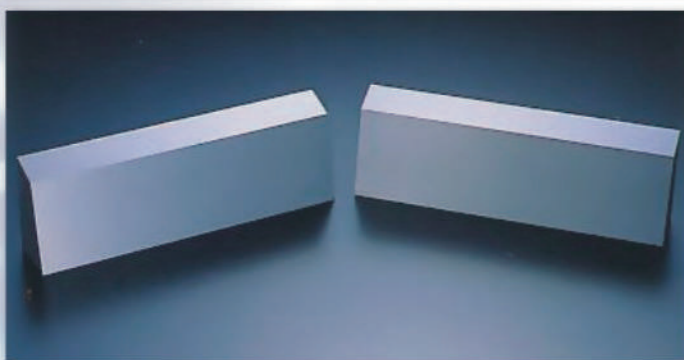
用途：用于管材剪切。

特徵：①：以旋轉管材的方式，由外而內將其剪斷。  
②：是將管材通過模具以壓切的方式剪斷。這種方式管材可以在不變形的情況下剪斷，可用于各種直徑管材。

材質：SKD、SKH、東洋刃物獨家鋼種（OT材）

尺寸：可對應各種尺寸（請諮詢）

### 廢鋼切割刀 / Scrap Chopper



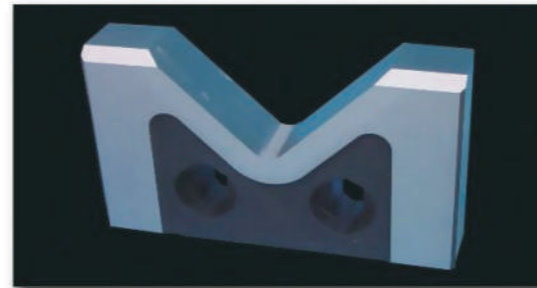
用途：用于剪切廢料。

特徵：用于將側面修邊刀切出來的廢鋼進行剪斷。一般是4-6把刀在裝置上下方進行旋轉剪斷。剪切面形狀可以是長方形或楔形。

材質：東洋刃物獨家鋼種（OT材、TSN材）

尺寸：矩形刃：500 X 100 X 50 (mm)、  
楔形刃：280 X 80 X 40 (mm) 等

### 鋼胚剪切刀 / Billet Shear



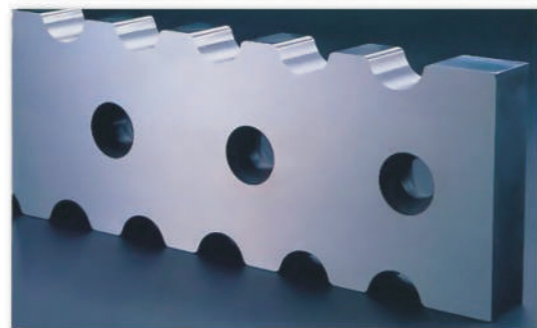
用途：用于熱方坯、鋼坯剪切。

特徵：由于鋼坯是在800-1200°C左右的溫度下進行剪切的，所以必須用具有優良抗高溫性和耐熱性的材料制成。被切物的溫度較高的情況下還會進行超耐熱合金刀的加厚。

材質：東洋刃物獨家鋼種（OT材、TSN材）

尺寸：400 X 300 X 60mm

### 冷剪切 / Cold Shear



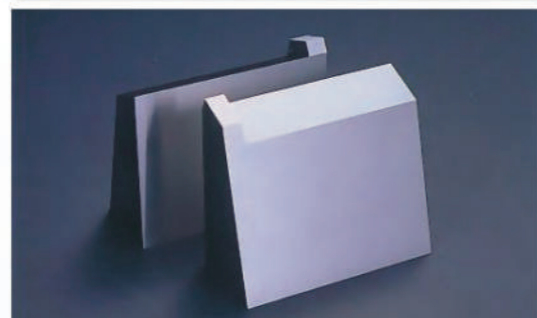
用途：用于剪斷鋼筋和角鋼。

特徵：為了防止剪切出現嚴重變形，用于鋼筋的刀口形狀為半圓形，用于角鋼的刀口形狀為三角形。

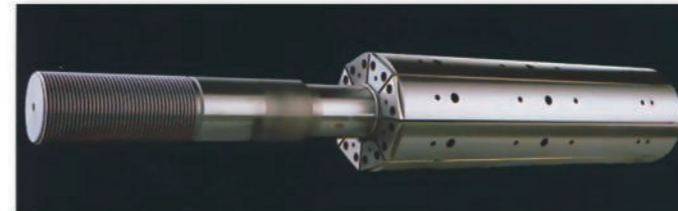
材質：東洋刃物獨家鋼種（OT材、TSN材）

尺寸：厚度：≤100mm 幅度：≤300mm 長度：≤3,000mm

### 飛剪刀 / Flying Shear



### 機械式擴張模具 Mechanical Expanding Dies



用途：用于鋼管的圓形成型。

特徵：該工具用于改善大型直縫鋼管的機械性能，通過從管內側插入擴張器，將管體推寬，從而改善圓度，提高尺寸精度，減少軟化焊接和其他因素造成的變形。

材質：東洋刃物獨家鋼種（OT材、TSN材）、其他各種模具鋼

尺寸：可對應各種尺寸（請諮詢）

### 側面剪板刀 / Side Clipping Shear



用途：用于卷材（薄板）之間的剪接焊縫。

特徵：當鋼板被焊接在一起時，焊縫是硬化的，用側刀修剪這個區域可能會導致刀裂發生。為了避免這種情況，所以需用側面剪板機在焊縫寬度的兩端進行圓弧狀的切割。

材質：東洋刃物獨家研發鋼種（OT材、TSN材）

尺寸：厚度：≤150mm 幅度：≤500mm 長度：≤1,500mm

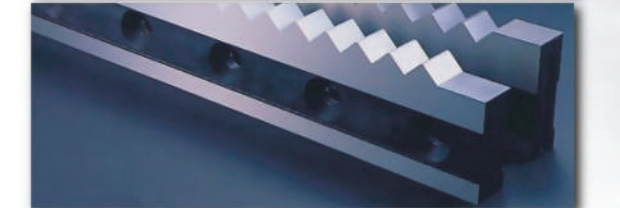
### 變形刀和器具

近年來，由于與鋼鐵相關的機械高速化不斷提高，以及加工產品的多樣化，鋼制刀具和器具的精度、特殊形狀的需求也在持續增加。例如運輸天然氣和石油而鋪設的大直徑鋼管（14"-64"）用的機械擴張工具，我們在製造和研磨這些刀具、工具方面，都能以長年累積下來的豐富經驗來滿足各大用戶的需求。

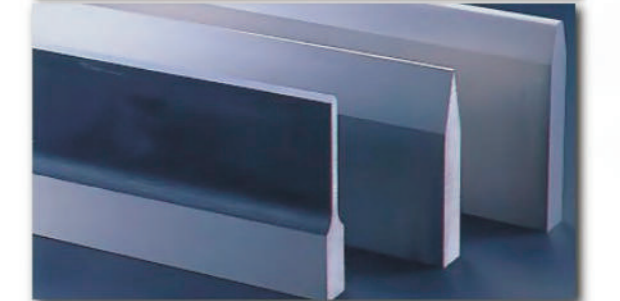
### Variously shaped blades and tools:

Recently, the demand for precision and special-shaped blades and tools for shearing iron and steel is increasing. This is due to the high speed of iron and steel related machinery, such as machines used in connection with large diameter steel pipes (14"-64") used for transporting natural gas and oil. We offer numerous technologies developed over many years such as mechanical expander tools (pipe expanding tools), and design, processing, assembling and regrinding, corresponding to all user demands.

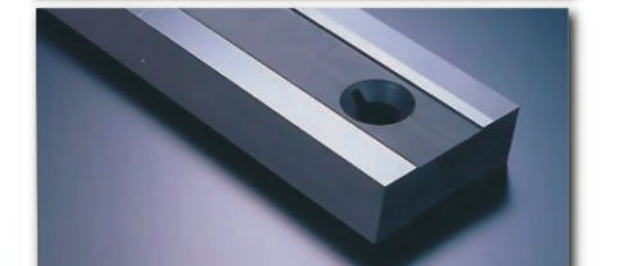
### 切角刀 / Angle Cutter



### 鋼板折彎刀 / Bar Bender



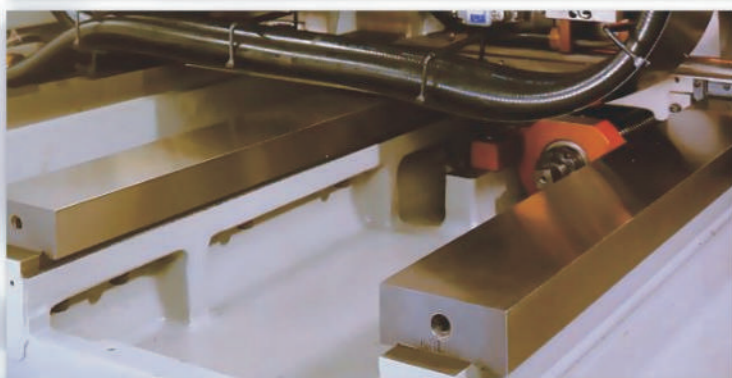
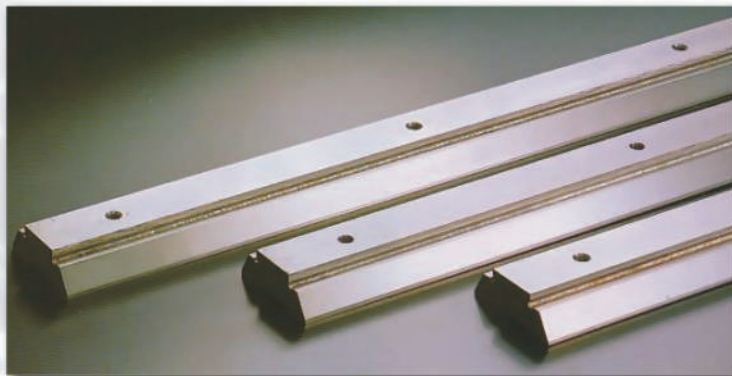
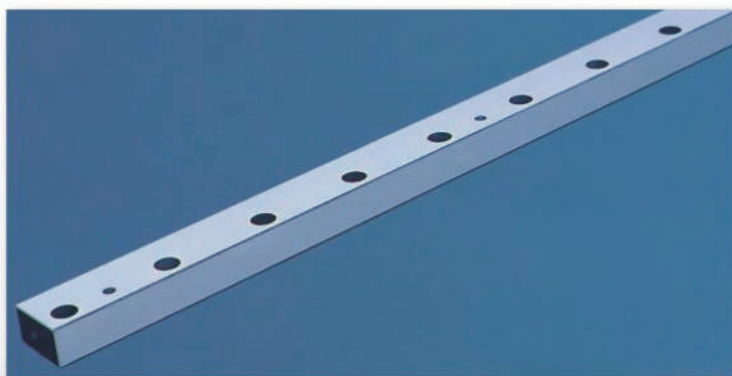
### 廢料修整刀 / Crop Cobbling Shear





## 可以根據用途選擇錫焊·滲碳·全鋼， 延長滑軌的使用壽命。

滑軌 / Slide Way



用途：用于機床、射出成形機、鍛壓機等的移動滑動面。

特徵：可多面淬火，對應所有滑動面。對於滲碳產品（材料SCM），可達有效滲碳深度為1.2毫米的硬化層。另外也可以制作全鋼產品。

材質：SCM、SUJ、SKD

尺寸：厚度：3mm~100mm  
幅度：30mm~500mm  
長度：300mm~3,000mm/條

加工精度：平面度：≤0.01mm / 3,000mm以內  
(標準品) 平行度：≤0.01mm / 3,000mm以內  
直角度：≤0.01mm / 3,000mm以內

### 滑軌

金屬加工機床、制圖機和射出成形機等，在數字控制等電子技術下日新月異的進步，精度和速度方面也有更高要求。為了滿足這些用戶的需求，需要用新的滑動面來取代傳統的工具，經受激烈摩擦并長時間保持精度。我們的鋼制滑軌是為了滿足機械制造商的需求而研發的。我們的產品剛性優于軸承，且施以適當熱處理，完全能夠承受長期使用下造成的變形。另外，我們經過多年的研究結果，能充分滿足各個用戶不同的用途需求，在錫焊、滲碳和全鋼滑軌、包括孔(穴)加工等方面，我們可以保證提供高精度的優質產品。

### Forging, case hardening, and allpurpose steels available for every use. High accuracy rubbing surfaces with controlled aging changes

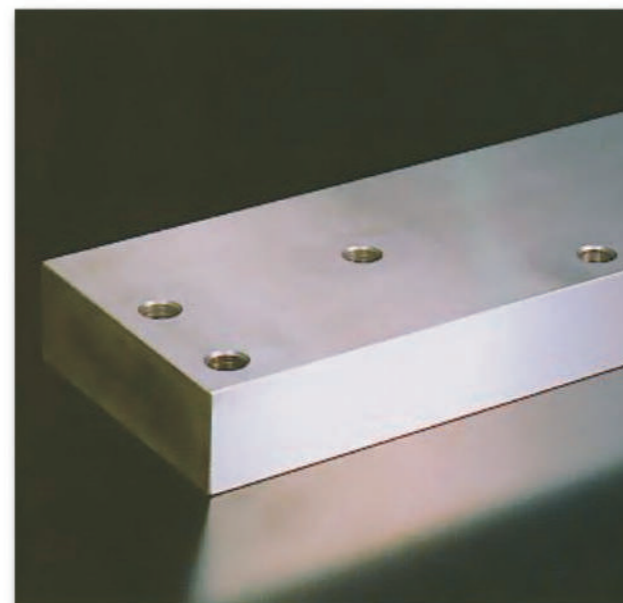
Higher performance together with accuracy and speed are being continuously developed for advancing electronic technologies for numerically controlled machine tools, drawing equipment, and metal processing molding equipment.

To meet such demands of users, new machinery requires new rubbing surfaces in place of conventional castings to maintain long-term accuracy despite intense rubbing.

Our high-reputed slide-way made of steel plate has been developed by foreseeing the needs of machinery manufacturers. Its rigidity is superior to that of a bearing, and additionally the properly heat-treated wear-resistant slide-way can fully correspond to aging changes.

Due to many years accumulation of research results, we have in-laid steels, case hardening, and all-purpose steels to meet the needs and requirements of users that guarantee accuracy and high quality, including hole processing.

## 滑軌也作為標準配件使用在我們的刀具研磨機上



焊接滑軌 / Brazing Slide Way



用途：用于機床、射出成形機、鍛壓機等的移動滑動面。

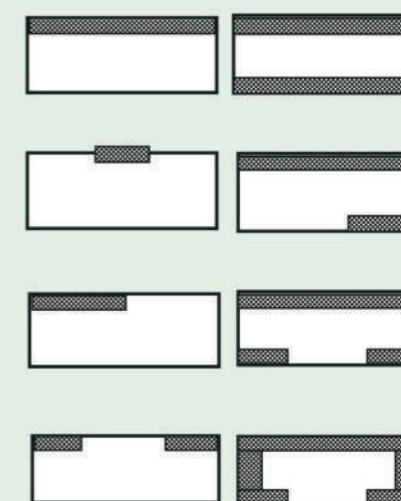
特徵：硬化層可以制成多面體，可以應用于任何滑動表面。此外，有效硬化層可根據需求進行制作。

材質：東洋刃物獨家鋼種

尺寸：厚度：~150mm  
幅度：~350mm  
長度：~3,700mm / 條

加工精度：平面度：≤0.01mm / 3,700mm以內  
(標準品) 平行度：≤0.01mm / 3,700mm以內  
直角度：≤0.01mm / 3,700mm以內

### 焊接滑軌例：

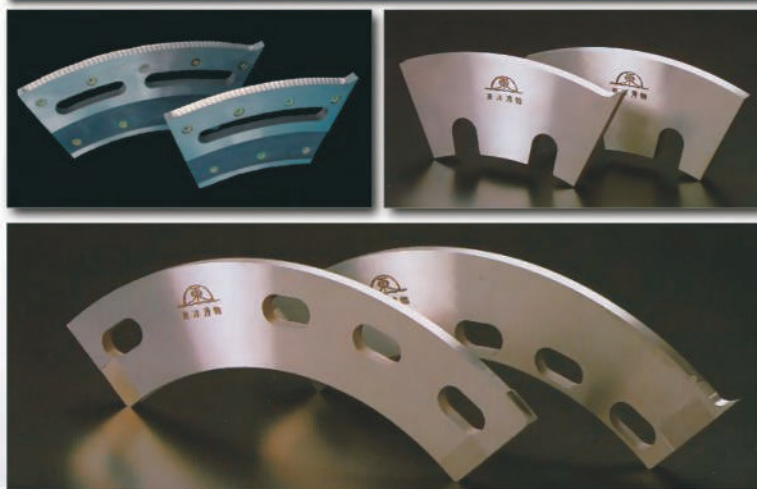




## 我們的刀具也用于瓦楞紙箱·书本裝訂·衛生紙等。

## 我們在食品安全、安心、品質保證等領域已活躍超過90年。

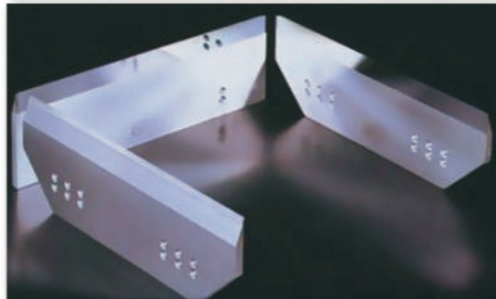
開槽刀【上刀】/ Corrugated Paper knife



壓杆 / Bar



超硬合金裁紙刀  
Tungsten Carbide Three Side Paper Trimming Knife



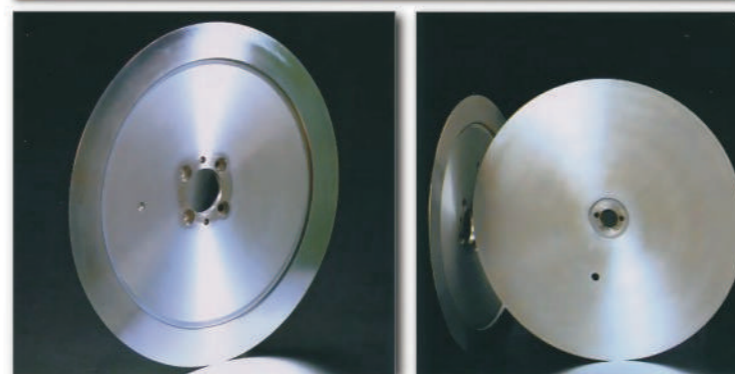
超硬合金裁紙刀  
Tungsten Carbide Three Side Paper Trimming Knife



肉片薄切刀 / Meat Slicer



火腿薄切刀 / Ham Slicer Knife



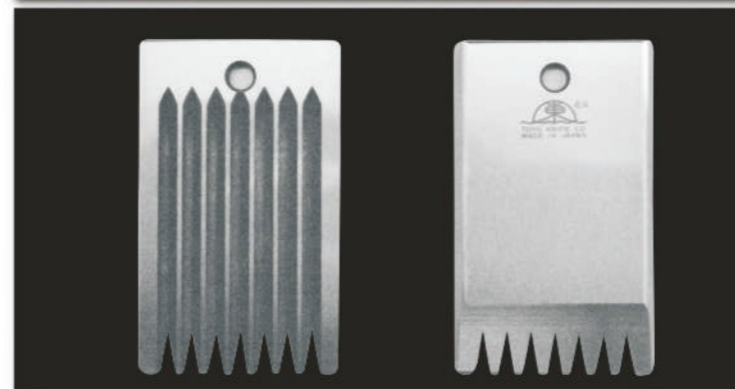
用途： 用于食品（生鮮產品和冷凍火腿、面包等）。

特徵： 因為是用于切肉、火腿等食品，我們刀具使用的都是具有優良耐腐蝕性的材料。

材質： SKD、SUJ、SUS、東洋刃物獨家鋼種

尺寸： 外徑：φ230mm~φ520mm 內徑：φ25.5mm~φ63.5mm  
厚度：9mm~29mm

輪胎紋路刀 / Tread Cutter



### 其他刀具

本公司的刀具，與我們的生活密不可分。譬如，標準的衝壓模具、相紙的切割、一次性筷子、罐頭用的魚、口香糖、巧克力、烟葉到卷烟的生產中使用的各種刀具。本公司充分運用這90多年積累起來的經驗，以最先進的制造設備和生產技術，設計、制造了與食品、化學、農水產等各行業相關的切斷、彎曲、成型的刀具和工具，得到了廣大用戶“高質量、高技術、高服務的東洋”的高評價。

### Fresh Ideas and Designs Ninety year's Activities and Accomplishments in All Fields

Our machine blades are deeply involved with everyone's daily life in surprising and unexpected ways. For example, there are a myriad of minor uses such as label punching blades, cutting blades for photographic prints, tire tread knives, knives for splitting matchwood and for the partial splitting of wooden chopsticks, punching blades for fish canning, blades for cutting gum, chocolate and caramel, as well as many various types of blades for cutting tobacco leaves and cigarettes. By using the most advanced equipment and technologies, Toyo Knife is designing and manufacturing blades and tools for all kinds of cutting, bending and forming and thus we are associated with almost all fields such as food stuffs, chemicals, agriculture and fishery industries, and so on, and at all times working to keep our top reputation of "Toyo quality, technology and service" among all our clients, everywhere.

硬質合金鋸片 / Tungsten Carbide Tipped Saw



開槽刀【下刀】/ Corrugated Paper knife



用途： 紙箱生產用

特徵： 可以對應各種形狀以滿足客戶的需求。為了切割堅固和厚實的瓦楞紙板，該刀具使用了具有高耐磨性的材料。能確保不壓壞切割面。

材質： SUJ、SKD

尺寸： 外徑：φ120mm~φ450mm 內徑：φ70mm~φ340mm  
厚度：5.5mm~50mm

圓筒衛生紙切刀 / Log Tissue Cutter



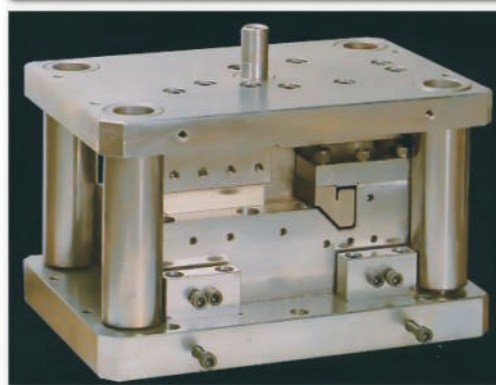
用途： 衛生紙生產用

特徵： 由于必須在高速旋轉中連續切割整個紙管，所以我們將該刀具的耐磨性進行了強化。并確保廁紙卷（衛生紙）在不壓壞的情況下進行切割。

材質： SKS、SKD

尺寸： 外徑：φ500mm~φ610mm  
內徑：φ25.4mm~φ100mm  
厚度：3mm~9mm

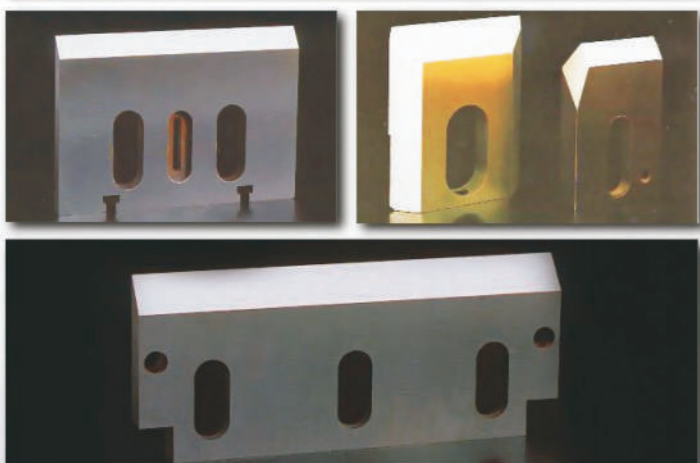
沖壓模具 / Punching Die Set





## 從木屑到剝落，高速且連續。 應對多樣化的被切斷材料，具備韌性和耐磨性。

粉碎刀 / Chipper Knife



### 紙張和紙漿用刀具

從紙漿原料的木屑到成品書本裝訂的過程中，刀具是不可或缺的存在。其好壞直接影響產品質量和商品價值。而且隨著原材料的多樣化和加工難度的提升，以及用戶對高效、低成本的重視。“高速”、“連續”、“穩定”的機器成爲大家追求的目標。

爲了應對這些越來越高性能的機器，我們針對不同的原材料和產品開發了各種鋼種，并通過適當的熱處理以保證更好的切割性能和耐磨性，從而進一步提高操作率，并維持高品質的切割面。

粉碎刀 / Chipper Knife



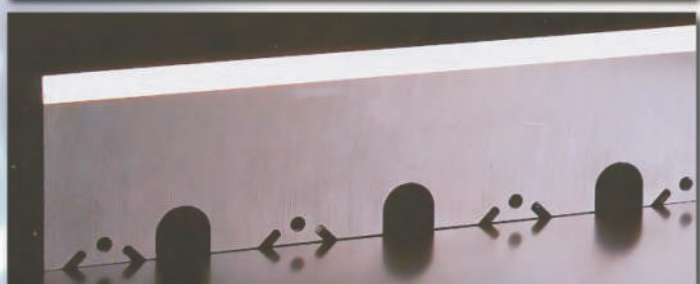
用途：用于木材（木片、紙漿等）。

特徵：在高速切割堅硬的木材時，抗衝擊性和耐磨性是必要的，我們有一系列具有增強韌性和抗刀片崩裂的刀具可供選擇。

材質：SKD、SKH、東洋刃物獨家鋼種(8%Cr系列)

尺寸：厚度：3mm~24mm 幅度：45mm~240mm 長度：60mm~1,200mm

粉碎刀 / Chipper Knife



用途：木材粉碎用。

特徵：木材和廢木材被磨成纖維狀，如用于中密度纖維板和刨花板。刀具是在高速和長時間的情況下使用的，因此它們需要具有抗衝擊和耐磨性，我們有一系列具有增強韌性和抗刀片崩裂的刀具可供選擇。

材質：SKD、SKH、東洋刃物獨家鋼種(8%Cr系列)

尺寸：厚度：3mm~6mm 幅度：27mm~100mm 長度：370mm~5,000mm

粉碎刀 / Chipper Knife



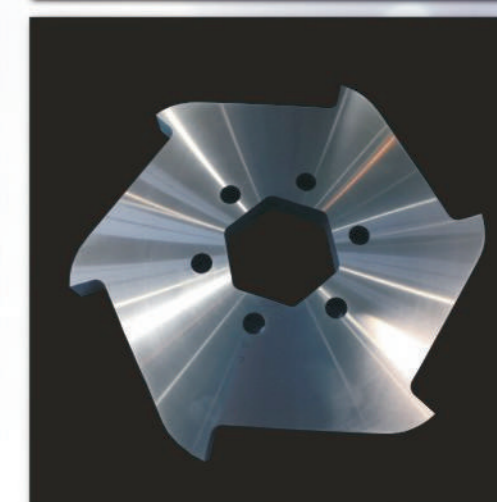
用途：廢棄物用（如塑料、橡膠、建築材料）。

特徵：在粉碎各種廢棄物上，我們有很多具有抗崩裂的刀具可供選擇。

材質：SKD、SKH、粉末狀高速鋼、硬質合金

尺寸：厚度：3mm~24mm 幅度：45mm~240mm 長度：60mm~1,200mm

回轉式粉碎刀 / Rotary Crusher Knife



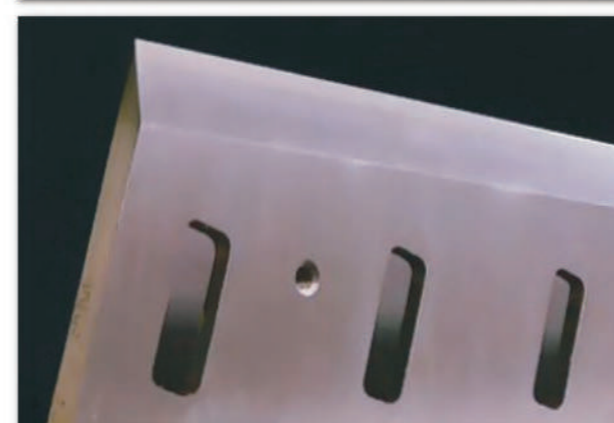
膠合板旋刨刀 / Veneer Knife



刀片壓板 / Nose Bar



裝飾板用刨刀 / Slicer Knife



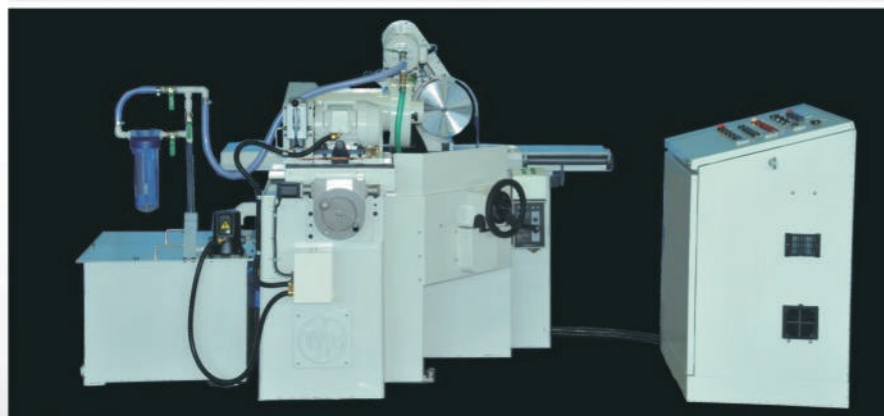
分離式刀片壓板 / Divided Nose Bar





## 滿足所有用戶需求， 憑著 90 多年的刀具制定經驗和先進的制造技術 研制的磨刀機。

磨刀機 CIKG-L / Grinding Machine CIKG-L



### 产业用机械

人們常說：刀具好不好，關鍵在研磨。要充分發揮出刀具的效能，可以說，合理、正確的研磨是絕對必要的。研磨得不好的刀具不僅浪費機器運轉時間增加不必要的成本，而且分切的產品也無法達到預期的品質，影響最終產品價值。本公司傾注了全部的刀具技術，制造出了高精度、高安全性，且操作容易的高性能磨刀機，目前已經銷售超過2000臺。

### Industrial Machines for Precision Grinding

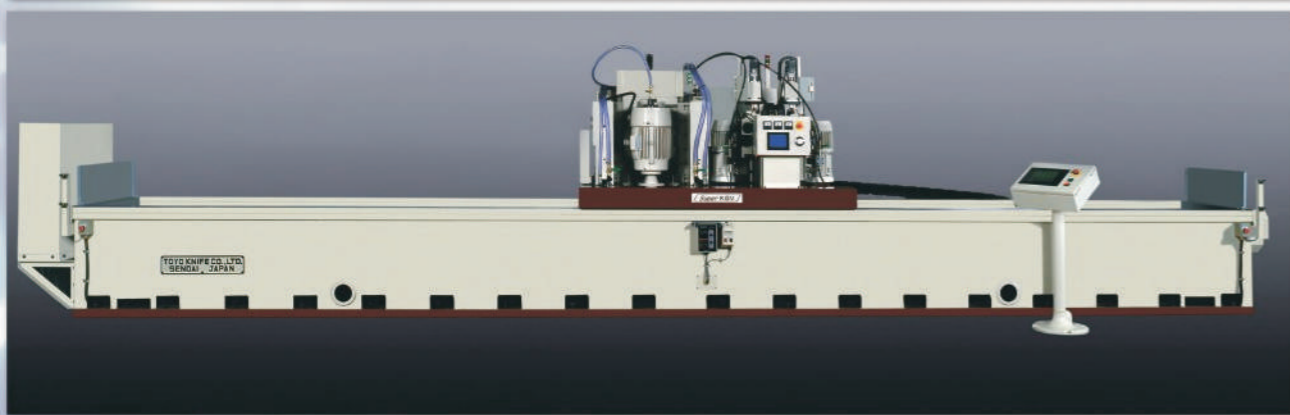
The life of a cutting blade depends on how it is sharpened. To obtain maximum performance of a blade it must be sharpened to precise specifications. Toyo Knife designs and manufactures precision grinding machines to insure the correct knife edge is produced throughout the life of the knife. We use our many years of blade technology to manufacture high performance grinding machines that safely and accurately grind knives to OEM specifications. We currently have over 2,000 units in operation around the world.

磨刀機 CIKG-F / Grinding Machine CIKG-F



用途：圓刀研磨  
 特徵：該機器配置允許操作員在研磨時可以一邊檢查研磨範圍一邊進行加工，操作極為簡便。  
 尺寸：角度：0° ~90°  
 外徑：φ 50mm~ φ 250mm  
 (φ 250mm ≤ 需諮詢)

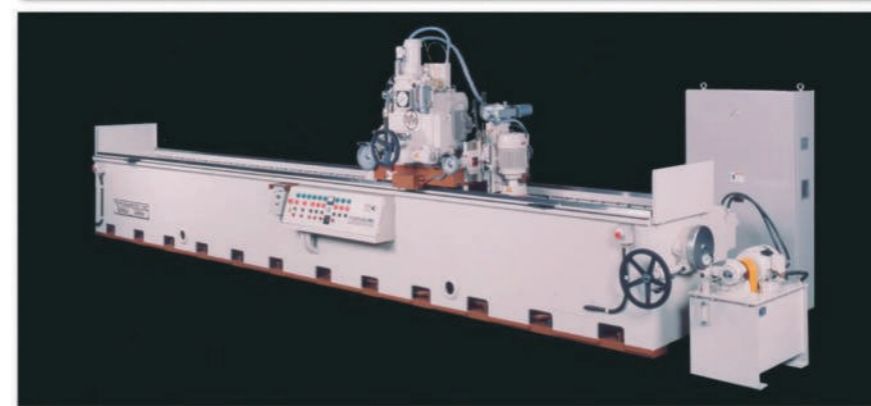
磨刀機 Super KGV / Grinding Machine Super KGV



用途：長刀研磨（用于膠合板和裝飾木板）。  
 特徵：全自動磨刀機集結了我們在刀片制造中開發的先進研磨技術，在一臺機器上可實現從粗磨到鏡面多等級的完整加工。除了設置刀片和選擇刀片樣式外，皆不需操作員進行操作。

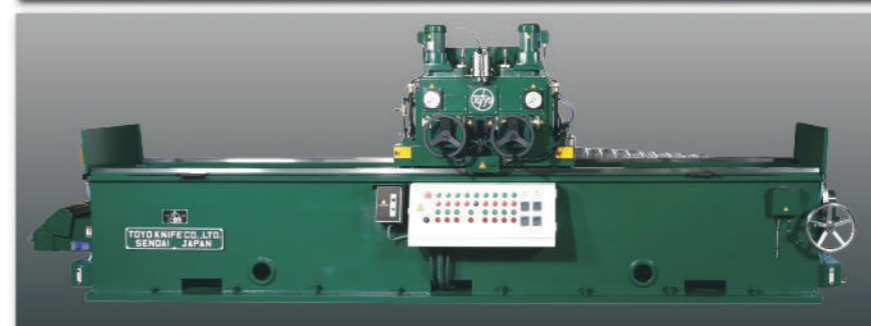
## 從粗磨到精磨，無需手動研磨。

磨刀機 A-KGV-SF42 / Grinding Machine A-KGV-SF42



用途：長刀研磨（用于膠合板和裝飾木板）  
 特徵：爲了提高刀刃加工的精度，采用了高精度的滾珠螺絲，也可用于研磨刀具背面的平面度。

磨刀機 SSGV / Grinding Machine SSGV



作爲刀具行業的龍頭企業，我們在積累刀具生產技術的同時，還研發了高性能研磨機。我們的研磨機不僅具有高精度（保證刀口品質的穩定性），而且還從用戶角度出發，實現了易操作性、高安全性和全自動化。這些特點都受到了用戶的高度評價。

此外，我們的技術也被用來應用於近年來需求增長的數控高速切削機、冷軋寬幅鋼板成型、SUS 包覆管成型等領域。在高精密技術的最前沿揮真正價值的是我們的耐磨鋼滑軌。他比軸承有更優越的剛性和更長的使用壽命。這種產品不僅在我們生產的研磨機中是標準配件，而且還受到各機械制造商的好評。

刀具在使用過程中需要重新研磨，但是如果研磨條件不好，不僅無法得到期望的切口品質，還可能導致刃部損傷、降低硬度、開裂等問題。我們結合過去積累的研磨技術，制造出各類研磨機。通過這些研磨機，我們能夠保持刀刃的穩定性，使刀具在重新研磨後依然能夠實現良好的使用效果。

磨刀機 PSGV / Grinding Machine PSGV



用途：特種鋼和硬質合金長刀（切割刀）  
 特徵：通過復數的磨石的組合，能在不更換磨石的情況下完成兩段刀的研磨。

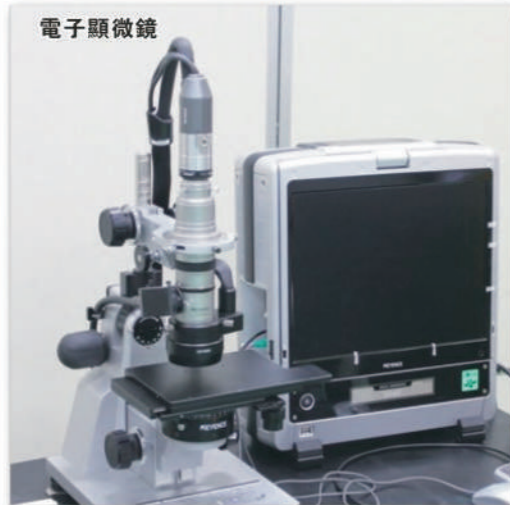


# 秉承【創意・鑽研】的精神，用最先進的科技、開拓鐵的未來【世界的東洋刃物】

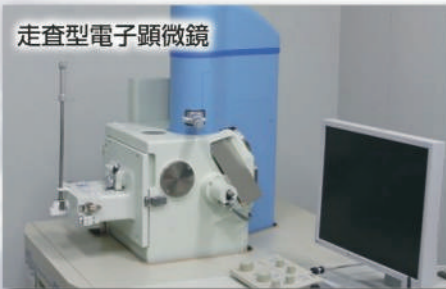
## 各種調査……材質、硬度、形狀、組織、精度等調査、成分分析



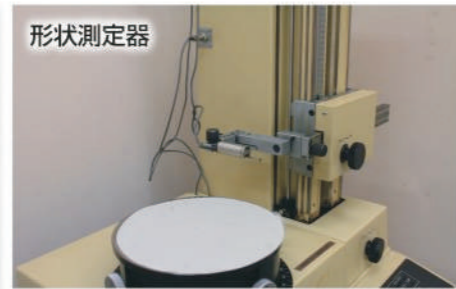
羅克韋爾硬度計



電子顯微鏡



走査型電子顯微鏡



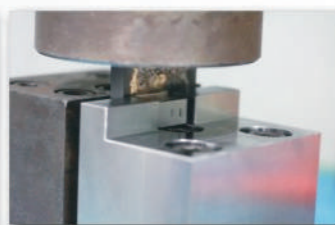
形状測定器

我司的分切實驗室有一套完備的凝聚了我司技術知識的分切設備。能夠在這裏進行各種各樣的分切測試。並且，我們能夠根據客戶需求，提供專業的分切方案。同時，我司的裁斷實驗室內還搭配了對我司分切技術來說必不可少的各種測定、分析儀器。靠着我們先進的機器，東洋刃物在分切行業中取得了一席之地。除此之外，我們還提供技術諮詢，根據客戶的分切條件給出最優的刀具材質和硬度條件。

### Research and Quality Control

Toyo Knife is constantly engineering knives to improve cutting edge performance. We can propose the best knife materials and shape to obtain a long lasting and high quality knife edge. We also manufacture slitting and assemble slitting units for particularly difficult jobs.

## 材料試驗……引張試驗、壓縮剪斷試驗等



## 實驗室用切割機



本公司的單元，通過切割試驗進行切口評價。

## 概要

会社の名称 東洋刃物株式会社  
創立年月日 大正14年(1925年)8月9日  
営業品目 情報産業用刃物、鉄鋼用刃物、紙関連刃物、木材関連刃物、その他各種異形刃物、産業用機械及び部品の製造・販売  
資本金 7億円  
決算期 12月(年1回)  
その他 所有および出願中の特許、実用新案、意匠登録、商標登録の件数：34件

## ネットワーク

- 本社  
宮城県富谷市富谷日渡34-11  
TEL：022-358-8911 FAX：022-358-8915
- 営業本部  
東京都中央区日本橋浜町2-62-6 日本橋浜町Kビル10階  
TEL：03-6328-2113 FAX：03-6328-2118
- 営業所
  - ・仙台営業所  
宮城県富谷市富谷日渡34-11  
TEL：022-358-8918 FAX：022-358-8927
  - ・東京営業所  
東京都中央区日本橋浜町2-62-6 日本橋浜町Kビル10階  
TEL：03-6328-2111 FAX：03-6328-2116
  - ・名古屋営業所  
愛知県名古屋市中区大須4-11-50 カミヤビル7階A室  
TEL：052-263-5120 FAX：052-263-3222
  - ・大阪営業所  
大阪府大阪市淀川区新高3-9-14 ピカソ三國ビル3階  
TEL：06-6397-7250 FAX：06-6397-7253
  - ・広島営業所  
広島県広島市中区上八丁堀7-1ハイオス広島ビル710号室  
TEL：082-228-6523 FAX：082-228-8329
  - ・国際事業所  
東京都中央区日本橋浜町2-62-6 日本橋浜町Kビル10階  
TEL：03-6328-2112 FAX：03-6328-2117
- 製造部
  - ・富谷工場  
宮城県富谷市富谷日渡34-11  
TEL：022-358-2431 FAX：022-358-4463
  - ・多賀城事業所  
宮城県多賀城市宮内2丁目4-1  
TEL：022-367-5112 FAX：022-361-8870

## 関連会社

- ・株式会社トオハ  
宮城県宮城郡利府町しらかし台6丁目3-5  
TEL：022-356-5041 FAX：022-356-5081
- ・東洋緑化株式会社  
宮城県仙台市青葉区柏木1丁目1-8 ポラリスビル2F  
TEL：022-274-1873 FAX：022-274-1171
- ・Ferrotec Toyo Malaysia Sdn Bhd.  
A502, 5th Floor, West Wing Wisma Consplant 2,  
No. 7, Jalan SS16/1, 47500 Subang Jaya,  
Selangor Darul Ehsan, Malaysia  
TEL：60-3-5638-1688

## Outline

Company name： Toyo Knife Company, Ltd.  
Date founded： August 9, 1925  
Business items： Knives for the iron and steel industries, the plywood and woodworking industries, knives for paper, pulp, film and tape, printed materials and book binding, information industries, and wear parts, plus machine knives for other industries, and the manufacture and sales of industrial machinery.  
Capital stock： ¥700,000,000  
End of fiscal year： December  
Miscellaneous： Number of patents and utility models granted or under application： Approximately 34

## 沿革

- 大正14年 東北帝国大学(現、東北大学)附属金属材料研究所所長本多光太郎博士の提唱により、8月9日創立。本社を東京市麹町1丁目1番地に置く。初代社長に寒川恒貞就任。
- 大正14年 9月、仙台工場落成。
- 昭和元年 商工省(現、経済産業省)より、日本における工業用機械刃物の組織的生産の草的存在として認められ、工業研究奨励金下付。
- 昭和12年 5月、大阪に第二東洋刃物設立。10月に吸収合併、大阪工場として稼働開始。
- 昭和22年 7月、本社を仙台市米ヶ袋下丁9の3に移転。
- 昭和34年 “鍛接による高合金鋼刃物製造法”で特許取得。
- 昭和35年 10月、多賀城工場新設。品種別生産体制確立。
- 昭和36年 10月、資本金1億5,000万円に増資。  
11月、東京証券取引所市場第二部上場。  
11月、関連会社株式会社トオハ設立。東洋刃物製品の販売サービス体制充実を図る。
- 昭和40年 ペニャロータリーナイフ、紙断裁包丁が日本工業規格に登録。
- 昭和42年 関連会社熱研工業株式会社設立。  
関東地区需要家へのきめ細かなサービス体制を図る。
- 昭和45年 8月、富谷工場設立。スリッターナイフ集中生産、産業用機械の製造開始。
- 昭和48年 関連会社東洋緑化株式会社設立。
- 昭和52年 大阪・多賀城・富谷各工場の充実のため、仙台工場を売却。  
9月、本社を仙台市港4丁目15-1に移転。
- 昭和53年 3月、資本金を5億円に増資。
- 昭和59年 関連会社株式会社トミックス設立。  
工業用機械刃物ならびに電気機械器具、付属品、部品、材料等の製造・加工・組立および販売を行う。
- 平成元年 決算期を従来の9月30日より3月31日に変更。
- 平成2年 スライドウェイの増産、精度向上を図り、多賀城工場を増設。
- 平成9年 精密情報関連刃物の増産に対応し、富谷工場を増設。
- 平成14年 11月、東京営業所(中央区銀座)、東京第一営業所(文京区西片)、東京第二営業所(神奈川県厚木市)および静岡営業所を統合し、東京営業所とした。  
東京営業所、貿易部(中央区銀座)を東京都中央区日本橋浜町に移転。
- 平成16年 中国現地法人、上海東優刃物国際貿易有限公司を設立。
- 平成23年 3月、株式会社トミックスを吸収合併。
- 平成23年 7月、東日本大震災により被災したため、本社を宮城県黒川郡富谷町に移転。
- 平成24年 大阪工場を富谷工場へ移転。  
富谷工場の一事業所として、多賀城工場の操業を一部再開(多賀城事業所)。
- 平成30年 10月、熱研工業株式会社を吸収合併。
- 平成31年 1月、中国現地法人、上海東優刃物国際貿易有限公司が持分譲渡により当社の連結の範囲から除外。
- 平成31年 3月、資本金を7億円に増資。
- 令和3年 7月、中国現地法人、杭州東洋精密刀具有限公司を設立。
- 令和4年 8月、東京証券取引所スタンダード市場への株式上場を廃止し、株式会社フェローテックホールディングスの完全子会社となる。  
9月、決算期を従来の3月31日より12月31日に変更。